



まなびかんニュース パソコン道場

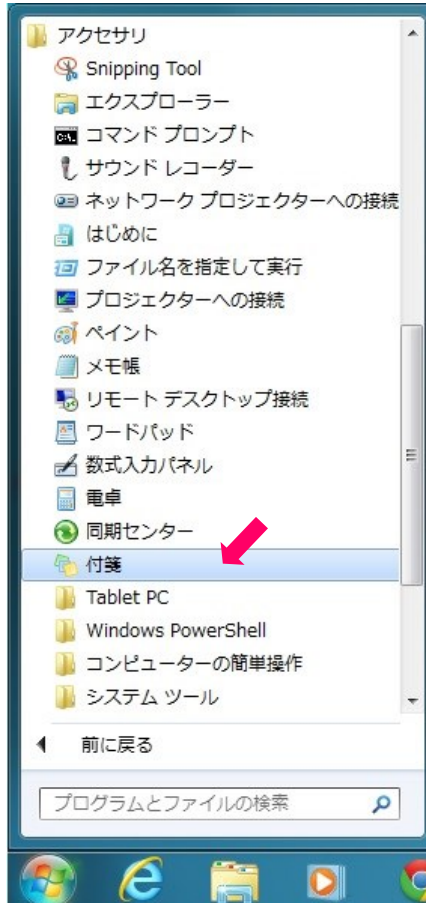
# まなパソコン道場

第14回

紙面記載の画面は  
Windows7+Office2013  
操作環境によっては表示  
が異なる場合があります

白帯級

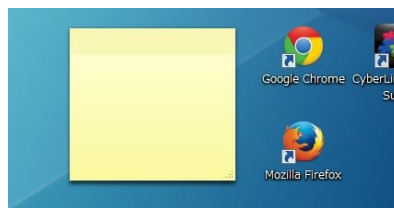
## もう忘れない！！ 便利な「付箋」機能



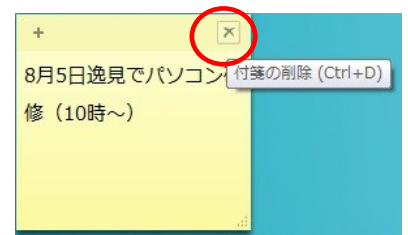
Windows7 の基本機能には「付箋」というのがある。紙の付箋を貼る感覚でデスクトップにいくつでも張っておける機能じゃ。追加や削除もカンタン。

出し方は、[スタート]→[すべてのプログラム]→[アクセサリ]→[付箋]

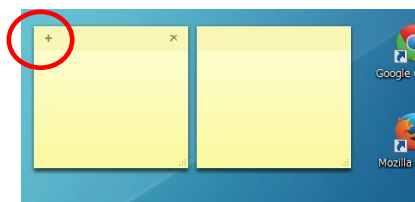
- 1 下のような「付箋」がでてきたらさっそくメモを入力しよう



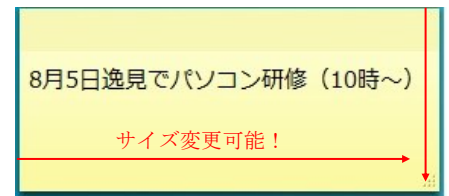
- 3 削除したいときは、右上の×を押せば削除される



- 2 追加したいときは、左上の+を押すと隣に新しい付箋が追加される



4つの辺の部分をつまむとサイズ変更もできる。付箋の中で右クリックすると、付箋の色も変更できるぞ！



白帯級

初級レベル

茶帯級

中級レベル

黒帯級

上級レベル